

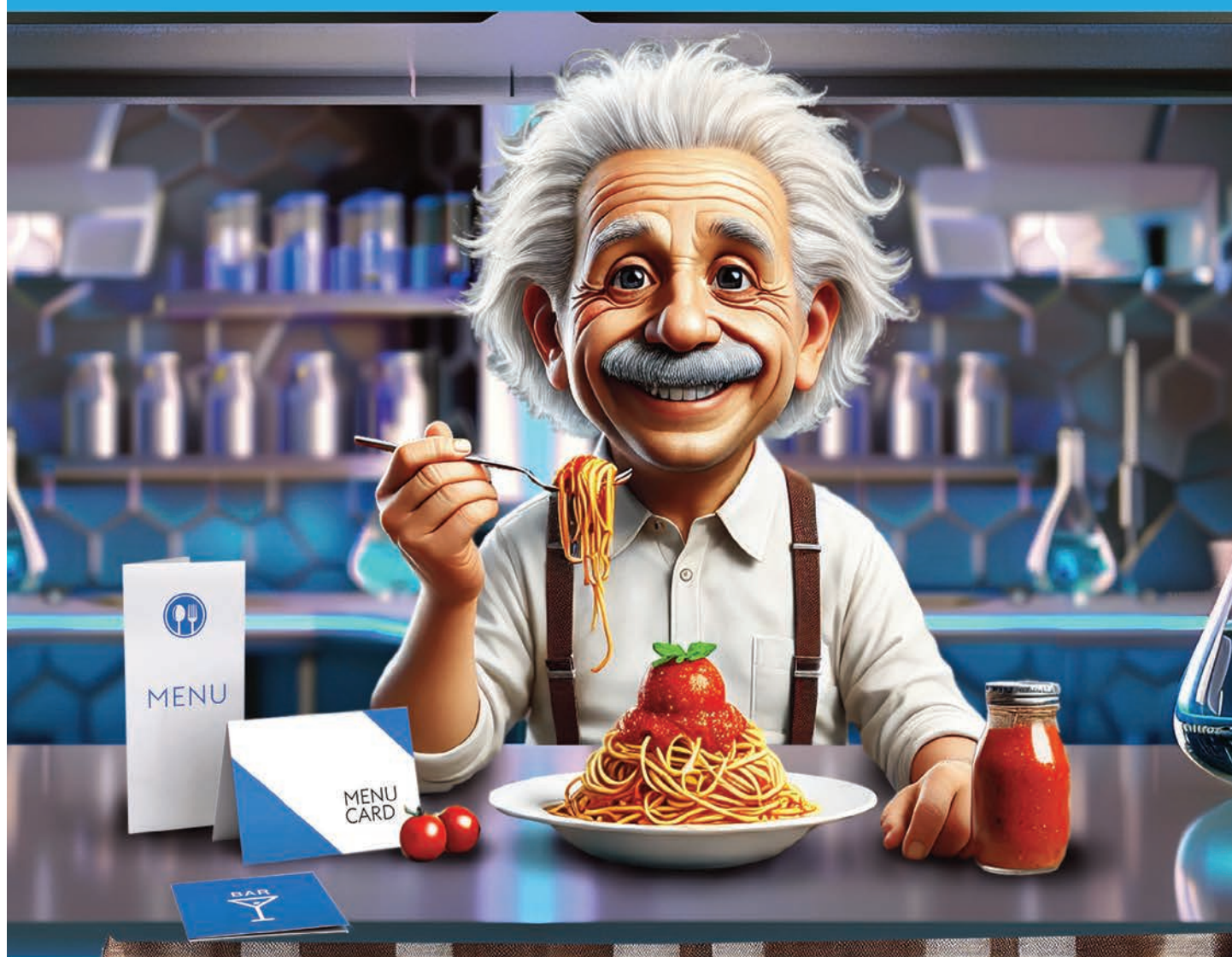
citytravel

Cosa vedere,
cosa fare e
cosa assaggiare
nella capitale d'Irlanda,
Dublino

TURBO PRINT

Albert si gode
i suoi golosi momenti...

E' tutta una questione di fisico!



Scopri i nostri prodotti su
www.turboprint.it



Dublino è una città capace di conquistare al primo sguardo: accogliente, vivace e ricca di storia, è una delle capitali europee ideali per un viaggio di 3, 4 o 5 giorni. Celebre per i suoi pub storici, la musica dal vivo e l'atmosfera conviviale, offre

molto di più della classica pinta di Guinness. In questa guida scoprirai **le attrazioni imperdibili**, i **luoghi meno turistici**, le **escursioni nei dintorni**, cosa mangiare e tanti consigli pratici per organizzare al meglio il tuo viaggio a Dublino.

CENTRO STORICO

Trinity College, Temple Bar, Grafton Street, Molly Malone Statue, O'Connell Street

MUSEI

National Museum of Ireland (Archaeology & Decorative Arts), EPIC – The Irish Emigration Museum, Chester Beatty Library

CASTELLI E MONUMENTI

Dublin Castle, Christ Church Cathedral, St. Patrick's Cathedral, Ha'penny Bridge

NATURA E PANORAMI

Phoenix Park, St. Stephen's Green, River Liffey, Howth Cliff Walk

QUARTIERI CARATTERISTICI

Temple Bar, Georgian Quarter (Merrion Square), Docklands

DUBLINO NASCOSTA

Kilmainham Gaol, Marsh's Library, Iveagh Gardens, Little Museum of Dublin

CITYTRAVEL E I RELATIVI AUTORI SI IMPEGNANO A FORNIRE INFORMAZIONI ACCURATE E AGGIORNATE AL MOMENTO DELLA PUBBLICAZIONE; TUTTAVIA, PREZZI, ORARI E SERVIZI POSSONO SUBIRE VARIAZIONI SENZA PREAVVISO, ANCHE IN BASE ALLA STAGIONALITÀ.

CITYTRAVEL DECLINA OGNI RESPONSABILITÀ PER EVENTUALI DANNI O INCONVENIENTI DERIVANTI DALL'UTILIZZO DELLE INFORMAZIONI CONTENUTE NELLA PRESENTE GUIDA.

TRINITY COLLEGE



Tempo di visita: 1-1,5 ore

Nel cuore del centro cittadino, affacciato su College Green, si trova il Trinity College, una delle università più prestigiose e antiche d'Europa, fondata nel 1592. Tra i suoi ex studenti figurano nomi illustri come Oscar Wilde, Jonathan Swift e Bram Stoker.

Il campus, in stile georgiano, è un'oasi di tranquillità nel cuore della città: passeggiare tra i suoi cortili permette di respirare la vita universitaria e l'anima culturale di Dublino.

L'accesso agli spazi esterni è gratuito, mentre la visita alla Old Library e al celebre Book of Kells è a pagamento ed è una delle esperienze più apprezzate dai visitatori.

TEMPLE BAR E GRAFTON STREET



Tempo di visita: circa 1 ora

Temple Bar è il quartiere più iconico della città, famoso per i suoi pub storici, la musica dal vivo e le strade animate a ogni ora del giorno. È il luogo perfetto per vivere la Dublino più autentica, tra tradizione e divertimento.

Poco distante si trova Grafton Street, elegante via pedonale e cuore dello shopping cittadino. Artisti di strada, vetrine curate e un'atmosfera vivace la rendono una tappa imperdibile, soprattutto nel periodo natalizio.

Da non perdere una foto alla statua di Molly Malone, protagonista di una delle ballate più celebri d'Irlanda.

DUBLIN CASTLE



Tempo di visita: circa 1,5 ore

Situato tra la Christ Church Cathedral e la Cattedrale di San Patrizio, il Castello di Dublino è uno dei simboli storici più importanti della città. Costruito nel XIII secolo su antiche fondamenta vichinghe, per secoli è stato il centro del potere britannico in Irlanda.

Oggi ospita cerimonie ufficiali e sale di rappresentanza. Gli State Apartments, la St. Patrick's

Hall e la Chapel Royal meritano assolutamente la visita.

L'accesso ai cortili è gratuito, mentre gli interni sono visitabili con biglietto.

KILMAINHAM GAOL



Tempo di visita: 1-2 ore

La Kilmainham Gaol è uno dei luoghi più emozionanti e significativi di Dublino. Costruita alla fine del XVIII secolo, ha ospitato molti protagonisti della lotta per l'indipendenza irlandese, inclusi i leader dell'Easter Rising del 1916.

Oggi è un museo che racconta oltre 150 anni di storia attraverso celle, corridoi e cortili. Le visite si svolgono esclusivamente con guida e permettono di comprendere a fondo il passato del Paese.

GUINNESS STOREHOUSE



Tempo di visita: circa 1,5 ore

Tra le attrazioni più famose di Dublino spicca la Guinness Storehouse, situata nello storico stabilimento di St. James's Gate. Distribuita su sette piani, racconta la storia della birra irlandese più celebre al mondo, prodotta qui dal 1759, simbolo dell'identità e della tradizione irlandese.

Il percorso accompagna il visitatore alla scoperta degli ingredienti, delle tecniche di produzione e delle curiosità legate al marchio Guinness, con installazioni interattive e spazi multimediali. La visita

si conclude al celebre **Gravity Bar**, dove è possibile sorseggiare una pinta ammirando una vista panoramica a 360° sulla città.

[Consigliata la prenotazione online.](#)

JAMESON DISTILLERY BOW ST.



Tempo di visita: 45 minuti

La Jameson Distillery è una tappa imperdibile per gli amanti del whiskey irlandese. Situata nel quartiere di Smithfield, propone tour guidati che raccontano la storia e il processo di distillazione di uno dei marchi più iconici d'Irlanda, tra tradizione, innovazione e storytelling.

La visita include degustazioni e un'esperienza coinvolgente e interattiva, adatta anche a chi si

avvicina per la prima volta al mondo del whiskey.

PHOENIX PARK*Tempo di visita: 3 ore*

A ovest del centro si estende il Phoenix Park, uno dei parchi urbani più grandi d'Europa. I suoi vasti spazi verdi ospitano prati, boschi e una numerosa colonia di daini che vive libera all'interno del parco. Qui si trovano anche il Dublin Zoo, la residenza del Presidente d'Irlanda e monumenti storici come il Papal Cross. È il luogo ideale per una pausa nella natura, anche con bambini.

NATIONAL BOTANIC GARDENS*Tempo di visita: 2 ore*

Situati nel quartiere di Glasnevin, i Giardini Botanici Nazionali ospitano oltre 20.000 specie di piante provenienti da tutto il mondo. Le serre vittoriane, i giardini tematici e le collezioni botaniche rendono la visita piacevole e istruttiva.

L'ingresso è gratuito ed è possibile trascorrere qui da un'ora fino a mezza giornata, soprattutto se si ama la fotografia o la botanica.

ESCURSIONI NEI DINTORNI DI DUBLINO

HOWTH



sulle scogliere e sul porto, rendendo la visita perfetta per chi ama natura e fotografia.

Affascinante villaggio di pescatori facilmente raggiungibile dal centro di Dublino, ideale per una passeggiata lungo la costa, un pranzo a base di pesce fresco e panorami mozzafiato sull'oceano. Il celebre Howth Cliff Walk regala viste spettacolari

CASTELLO DI MALAHIDE



Antica residenza situata a pochi chilometri da Dublino, immersa in un vasto parco verde e circondata da splendidi giardini curati. Il castello è stato abitato per secoli dalla famiglia Talbot e conserva interni storici, sale arredate e collezioni di grande fascino. È famoso anche per le numerose leggende sui fantasmi, che lo rendono una meta suggestiva e affascinante, soprattutto per gli amanti delle storie misteriose.

GLENDALOUGH E WICKLOW MOUNTAINS



Un'area naturale di grande fascino, caratterizzata da laghi suggestivi e vallate verdi immerse nella natura. Qui si trova l'antico complesso monastico di Glendalough, fondato nel VI secolo, rendendo questa zona ideale per un'escursione giornaliera da Dublino.

COSA MANGIARE A DUBLINO

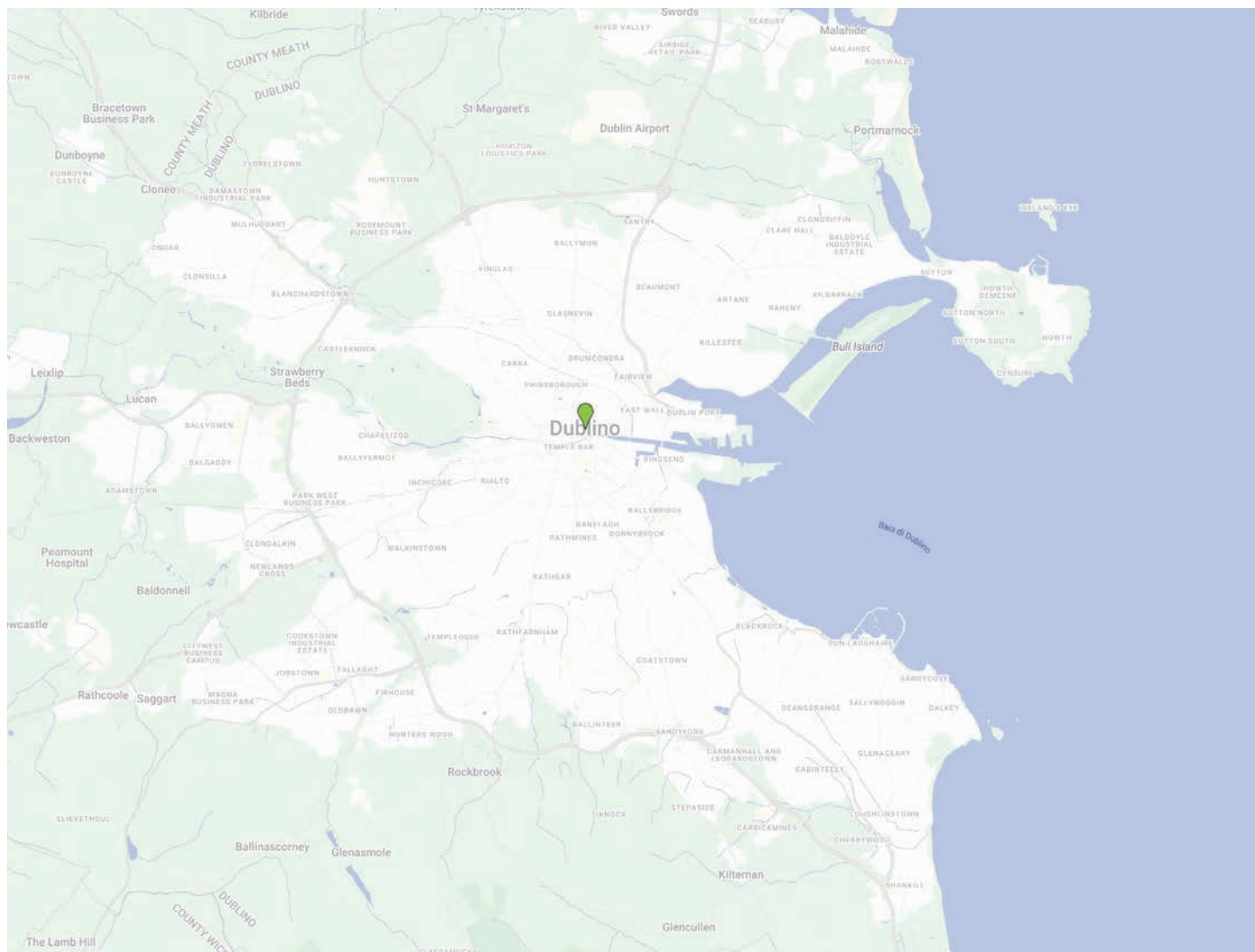
Durante il tuo viaggio non perdere:

- Full Irish Breakfast, ricca e sostanziosa
- Seafood Chowder, zuppa di pesce cremosa
- Salmone affumicato irlandese
- Soda Bread, pane tradizionale
- Potato Biscuits, tipici dolci a base di patate

La cucina irlandese è semplice ma genuina, perfetta da accompagnare con una buona birra o un whiskey locale.

CONCLUSIONE

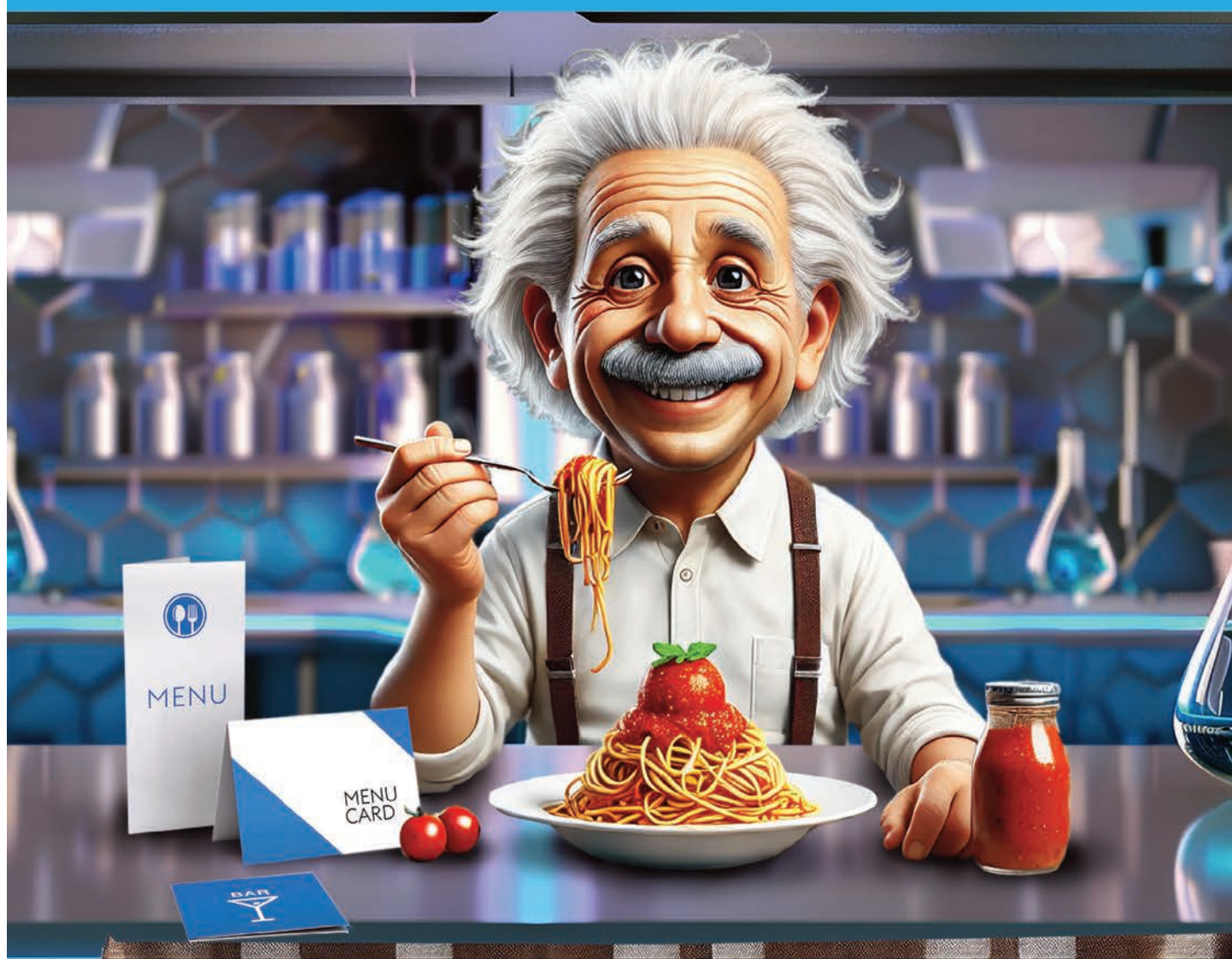
Dublino è una città che unisce storia, cultura, natura e divertimento in un equilibrio unico. Che tu abbia pochi giorni o una settimana intera, saprà offrirti esperienze autentiche e un'accoglienza calorosa che difficilmente dimenticherai.



TURBO PRINT

Albert si gode i suoi golosi momenti...

E' tutta una questione di fisico!



Scopri i nostri prodotti su
www.turboprint.it



CITYTRAVEL E I RELATIVI AUTORI SI IMPEGNANO A FORNIRE INFORMAZIONI ACCURATE E AGGIORNATE AL MOMENTO DELLA PUBBLICAZIONE; TUTTAVIA, PREZZI, ORARI E SERVIZI POSSONO SUBIRE VARIAZIONI SENZA PREAVVISO, ANCHE IN BASE ALLA STAGIONALITÀ.

CITYTRAVEL DECLINA OGNI RESPONSABILITÀ PER EVENTUALI DANNI O INCONVENIENTI DERIVANTI DALL'UTILIZZO DELLE INFORMAZIONI CONTENUTE NELLA PRESENTE GUIDA.

